

# Rund um das Sonnwendjoch mit Thorsten

---

am Pfingstmontag,  
25.05.2026

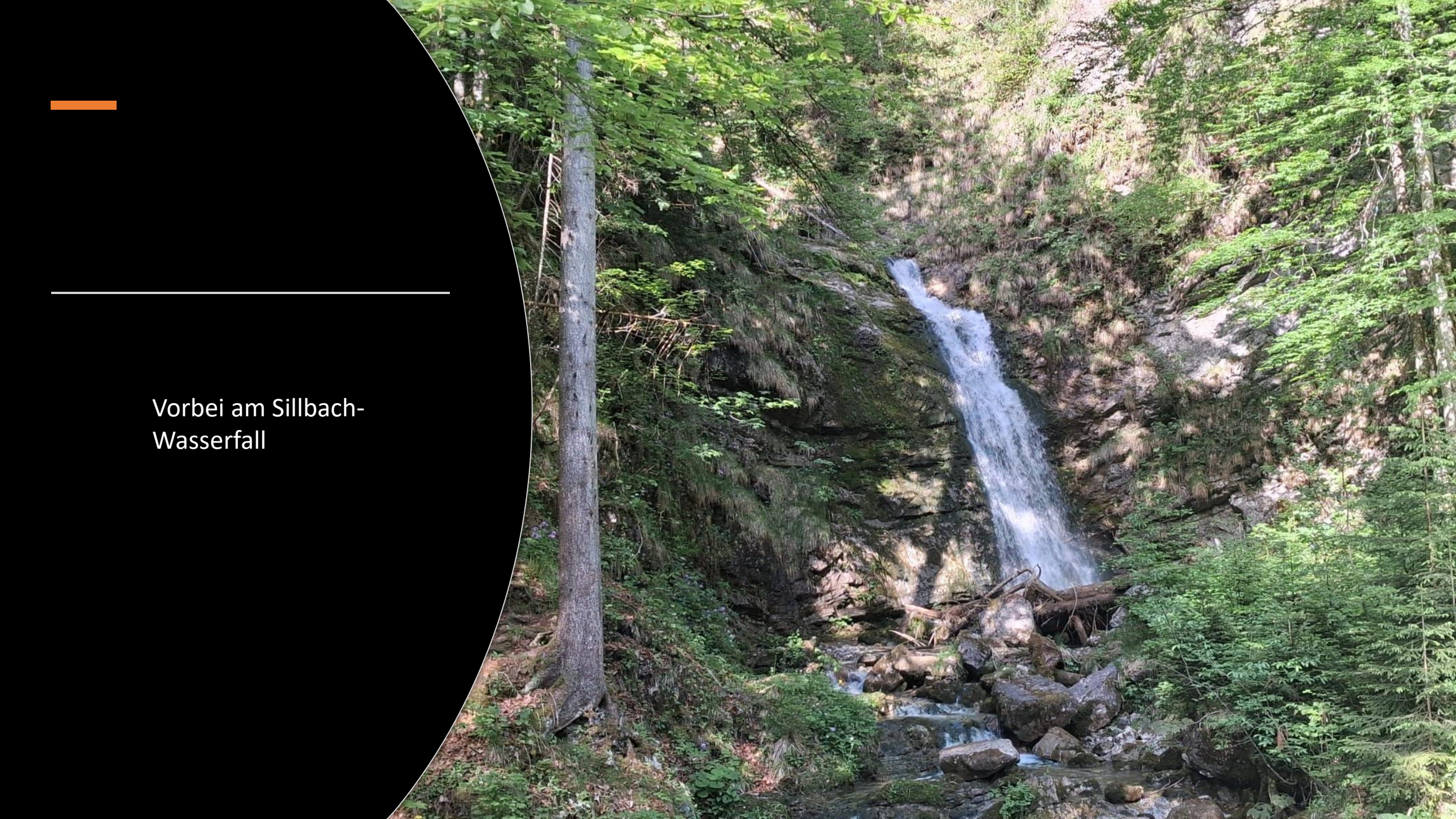


Mit neun motivierten Mountainbikern starteten wir bei bestem Sonnenwetter um 9.00 Uhr in Bayrischzell zu einer herrlichen Runde rund um das Sonnwendjoch. Die Temperaturen waren ideal und versprachen einen perfekten Tag in den Bergen.





Bereits auf den ersten Kilometern Richtung Elendsattel eröffneten sich beeindruckende Ausblicke auf die umliegende Bergwelt – ein Auftakt, der sofort Lust auf mehr machte.



Vorbei am Sillbach-  
Wasserfall



Der Weg Richtung Ackernalm führte größtenteils angenehm schattig durch die Natur und bot genau die richtige Mischung aus entspanntem Rollen und sportlicher Herausforderung.





Unterwegs machten wir auch Halt an der Kloo-Ascheralm. Dort berichtete uns unser Guide Thorsten, dass er mit seiner Familie hier einige Winter bei eisigen Temperaturen verbracht hat. Schade ist, dass die Alm heute keine Alpenvereinshütte mehr ist. Gerade im Winter war die Umgebung ein idealer Ausgangspunkt zum Langlaufen und bot beste Bedingungen für unvergessliche Tage im Schnee.



An der Ackernalm angekommen, stand anschließend eine wohlverdiente Einkehr auf dem Programm. Bei Kaffee, Kuchen und allerlei deftigen Schmankerln konnten wir neue Kräfte sammeln und die herrliche Atmosphäre und die Bergkulisse genießen.



Bei Kaffee, Kuchen und allerlei deftigen Schmankerln konnten wir neue Kräfte sammeln und die herrliche Atmosphäre und die Bergkulisse genießen.







Berggasthof Aekernalm

BIKEBOX

Wir empfehlen SETZI als Versicherung für  
regelmäßige Entnahmen von Wölfen & Bären!

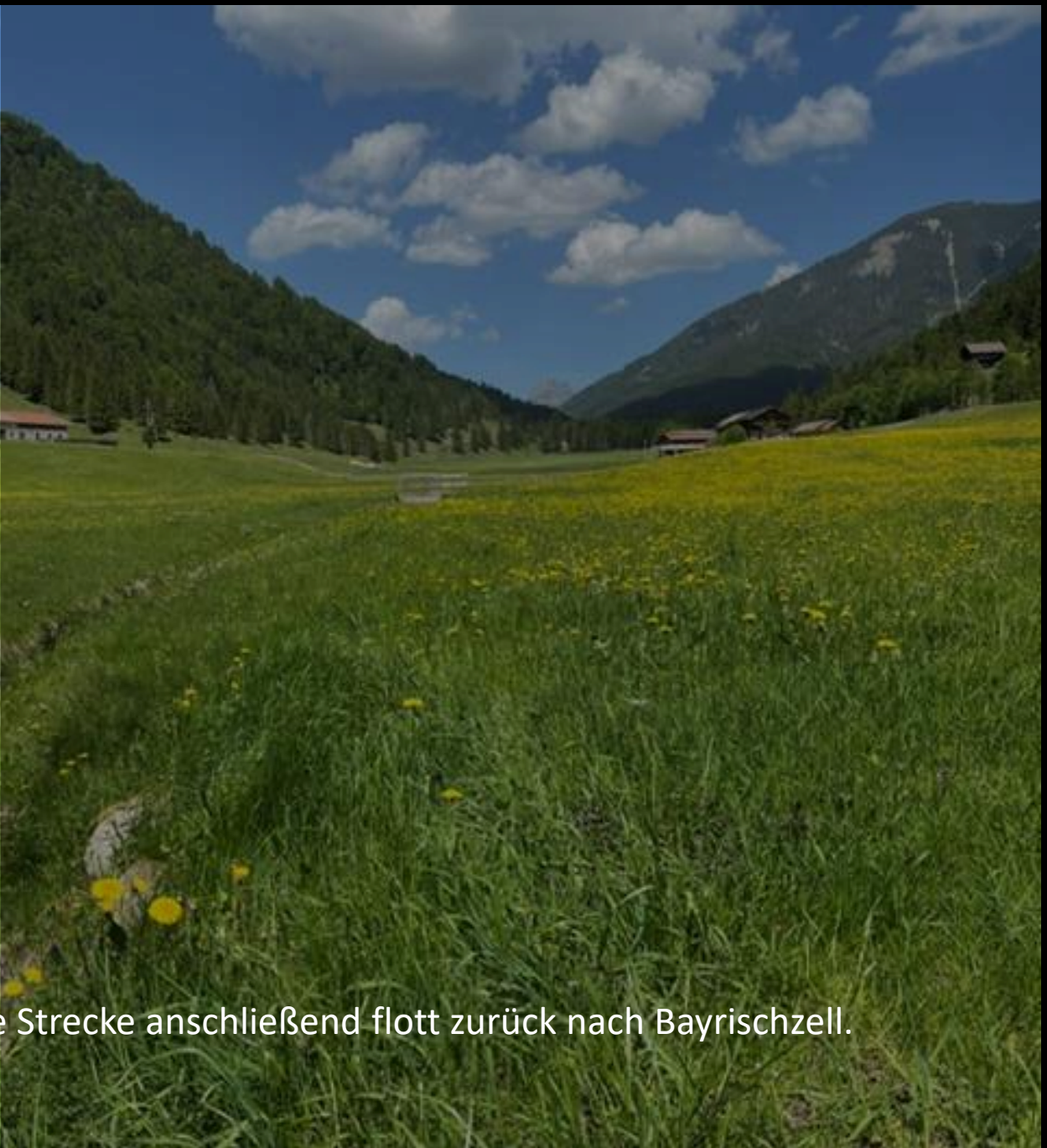
SETZI Kennzeichen bestellen  
[www.urszone.ch](http://www.urszone.ch)

WILDLING COOP  
100% Bio-Produkte

- 1. A man in a red and white cycling jersey, black shorts, and a white helmet, standing next to a blue and red CUBE mountain bike.
- 2. A woman in a blue cycling vest over a red shirt, black shorts, and a red helmet, standing next to a black mountain bike.
- 3. A woman in a red and white cycling jersey, black shorts, and a white helmet, standing next to a black mountain bike.
- 4. A man in a blue cycling jersey, black shorts, and a black helmet, standing next to a black mountain bike.
- 5. A man in a red cycling jersey, black shorts, and a black helmet, standing next to a black mountain bike.
- 6. A man in a grey cycling vest over a red shirt, black shorts, and a black helmet, standing next to a black mountain bike.
- 7. A woman in a red and white cycling jersey, black shorts, and a red helmet, standing next to a black mountain bike.
- 8. A man in a red cycling jersey, black shorts, and a light blue helmet, standing next to a black mountain bike.
- 9. A woman in a black cycling jersey, black shorts, and a black helmet, standing next to a black mountain bike.

Nach der Stärkung ging es auf bestem Teerflow bergab. Nur gelegentlich wurden wir von einigen Ausflüglern mit dem Auto aus dem Rhythmus gebracht.



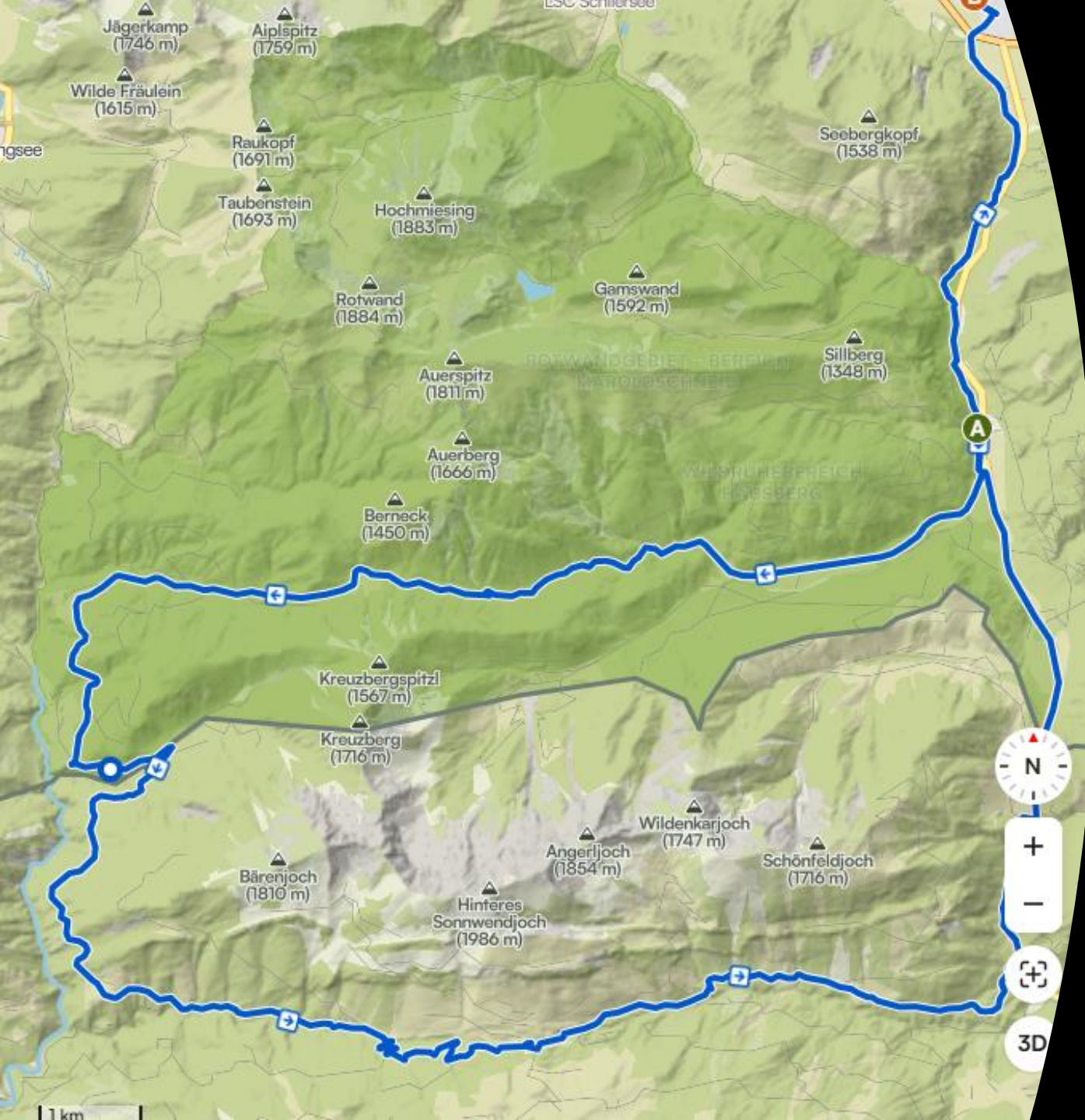


Über den abwechslungsreichen Aubach Trail führte die Strecke anschließend flott zurück nach Bayrischzell.



---

Dort ließen wir den gelungenen Tag in einem gemütlichen Bio-Café kulinarisch mit Kuchen und Eis ausklingen.



Die Runde um das Sonnwendjoch bot alles, was das Mountainbiker-Herz begehrt: traumhafte Landschaften, sportliche Passagen, kulinarische Highlights und jede Menge Fahrspaß in bester Gesellschaft.

38 km, 980 hm

Ein herzliches Dankeschön an unseren Guide Thorsten, der diese rundum gelungene Tour initiiert und geplant hat.