

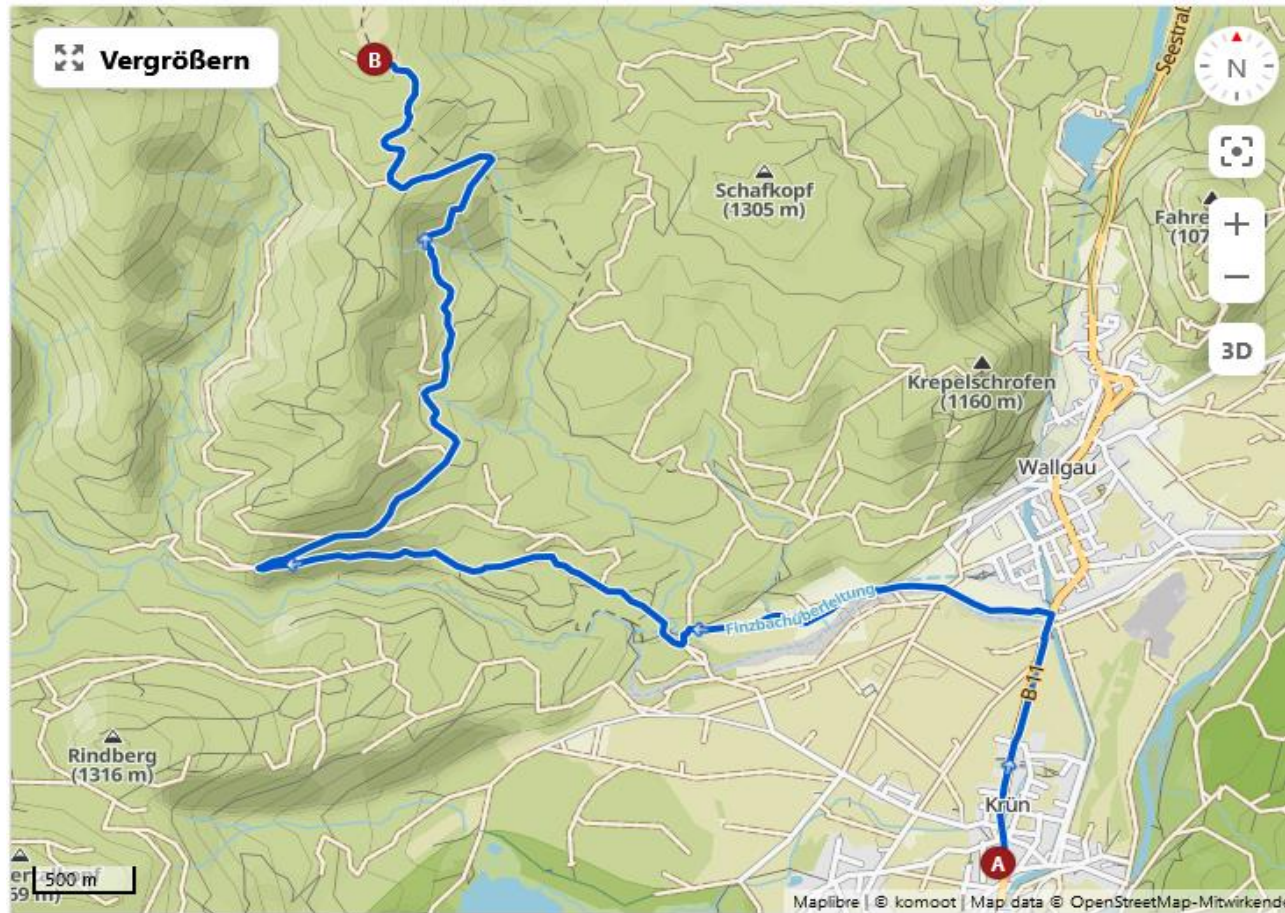


Drei Touren im Estergebirge und in die  
Soiern-Gruppe vom 28.08.-30.08.26  
Jeweils von Krün-Wallgau aus



# Tour 1: Biken auf die Wallgau-Alm im Estergebirge

20km 660hm



# Bike and Hike auf die Krapfenkarspitze (2.110m): 620hm Bike + 710hm Hike mit Einkehr am Soiernhaus



Such einen Ort oder eine Adresse

**Sportart** Bergtour

**Fitness** Gut in Form

**Route** Nur Hinweg

A Blick auf die Wasserfälle  
Alle 4 Wegpunkte anzeigen

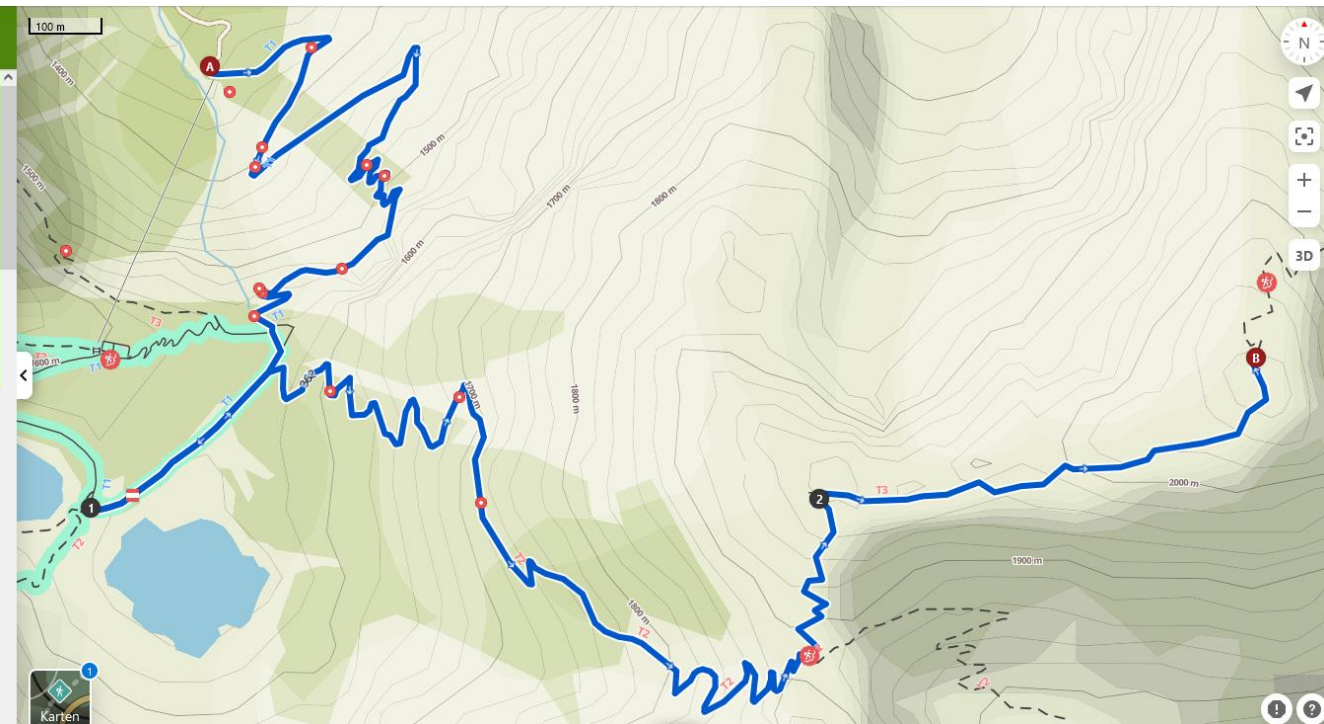
B Krapfenkarspitze 2110m

02:31 5,01 km 710 m 0 m

**Schwer** Schwere Bergtour. Gute Grundkondition erforderlich. Gute Trittsicherheit, festes Schuhwerk und alpine Erfahrung notwendig.

**TIPPS** [Mehr Informationen](#)

**⚠ Enthält einen Abschnitt, der gefährlich sein kann**  
Ein Teil dieser Route führt durch technisches, anspruchsvolles oder gefährliches Gelände. Möglicherweise sind dafür spezielle Ausrüstung und Vorkenntnisse erforderlich.





# Bike und Hike auf die Soiernspitze (2.253m) 640hm Bike + 810hm Hike, mit Einkehr auf der Vereiner-Alm

